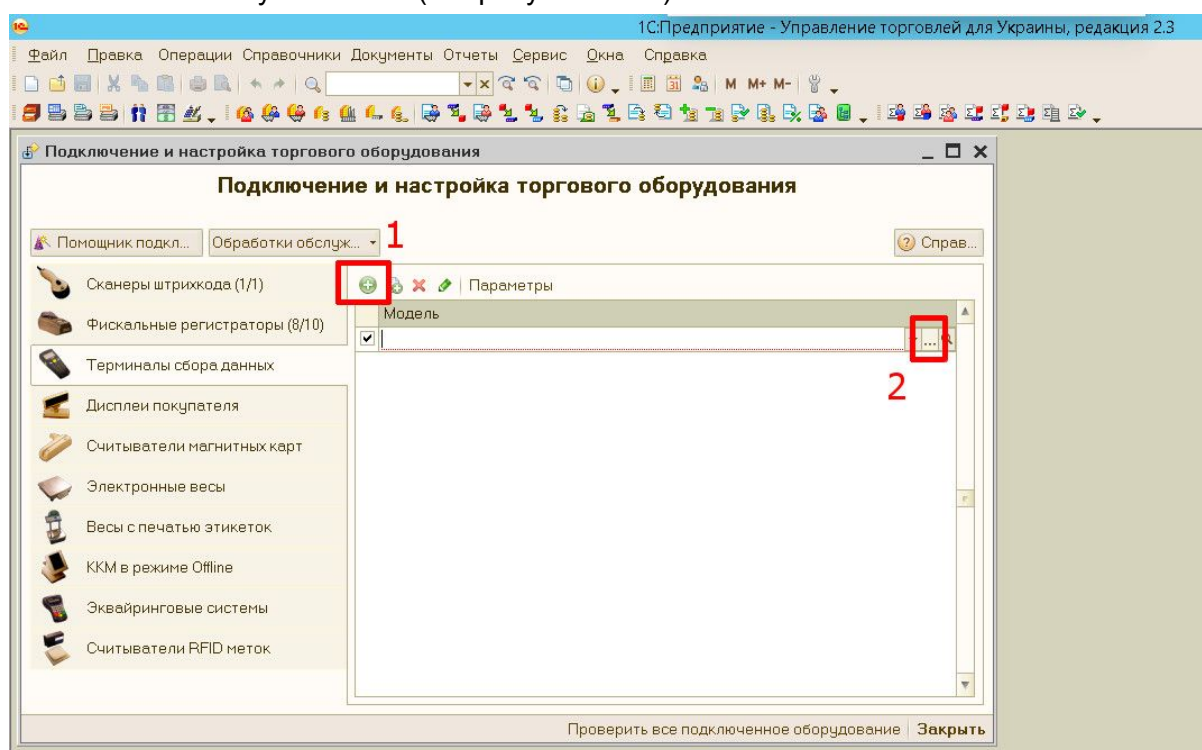


1. Инструкция по установке и настройке GrisScan в 1с 8

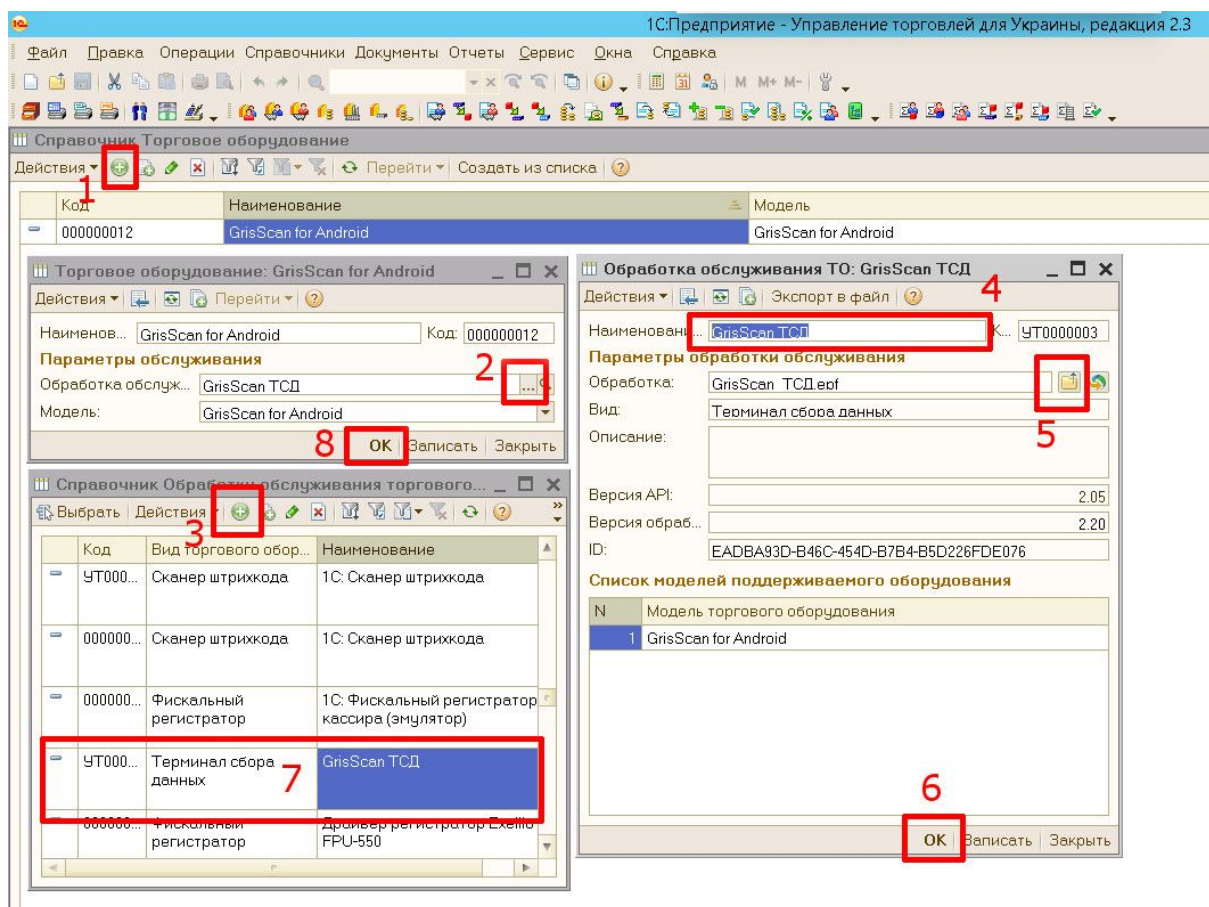
Совместимо с конфигурацией УТ 2.3 и подобными

Программа GrisScan позволяет использовать любой телефон как Терминал сбора данных для проведения инвентаризаций на складах, сборки заказов, сверки приходов и т.д. В базовой версии обработки обслуживания присутствует только функция выгрузки товаров в ТСД и загрузки данных обратно в 1с. Для расширения функционала смотрите описание подключения внешней обработки в разделе “2. Обмен документами”.

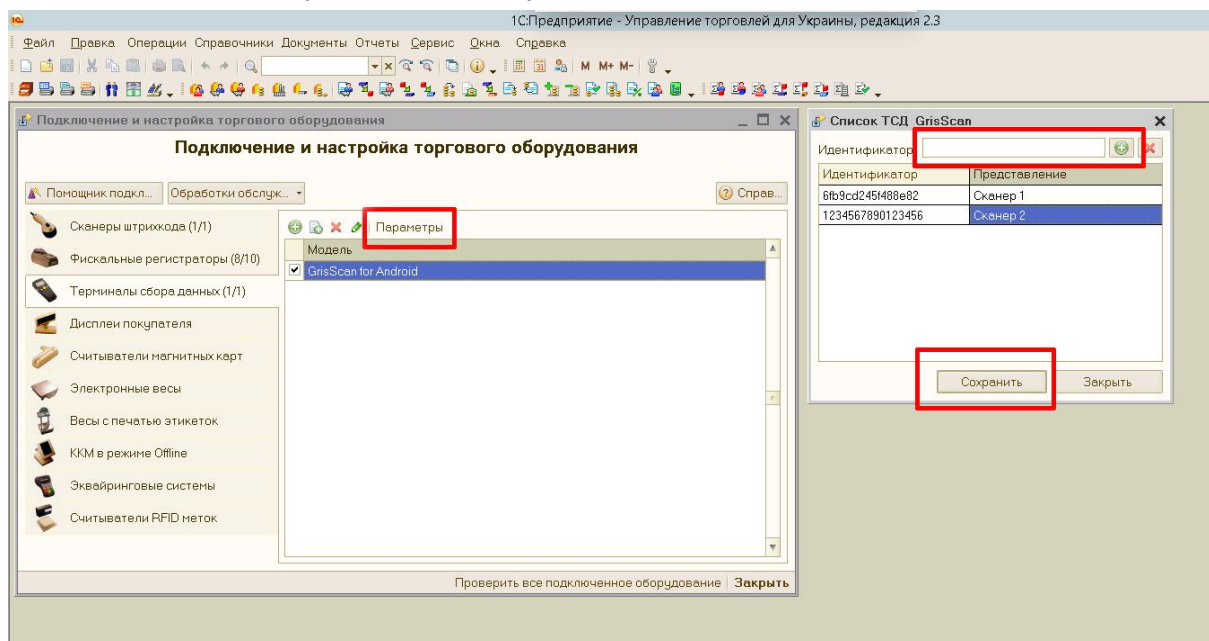
- I. Откройте окно настроек торгового оборудования через меню “Сервис - Торговое оборудование - Подключение и настройка торгового оборудования”
Перейдите в раздел “Терминалы сбора данных” и добавьте новую строку выполнив пункты 1 и 2 (см. рисунок ниже)



- II. Подключите обработку обслуживания выполнив следующие шаги:
 1. добавьте новую строку в справочник торгового оборудования
 2. перейдите в справочник обработок обслуживания
 3. добавьте новую обработку обслуживания
 4. укажите название обработки “GrisScan ТСД”
 5. загрузите обработку обслуживания, предварительно скачав ее по ссылке <http://scan.gris-soft.com/>
 6. сохраните запись
 7. двойным щелчком выберите созданную запись “GrisScan ТСД”
 8. сохраните запись и выберите ее в справочнике Торговое оборудование двойным щелчком мыши

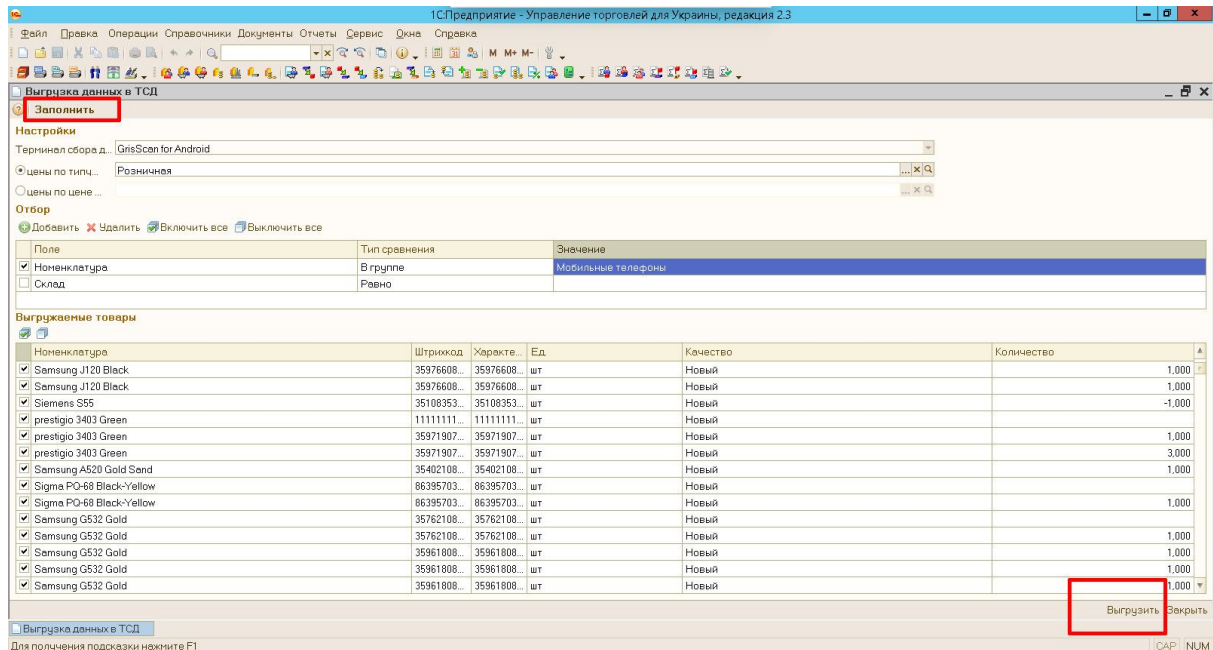


III. Добавьте ваши устройства. Для этого нажмите на кнопку “Параметры” и в появившемся окне введите несколько первых символов идентификатора устройства (идентификатор находится на главном экране приложения GrisScan на мобильном устройстве внизу слева). Сохраните изменения.



IV. Перезайдите в 1с

- V. Выгрузите товары. Для этого откройте обработку выгрузки данных в ТСД через меню “Сервис - Торговое оборудование - Работа с терминалами сбора данных - Выгрузка данных в терминал”. При необходимости настройте отбор. Нажмите кнопку “Заполнить”, затем выгрузить



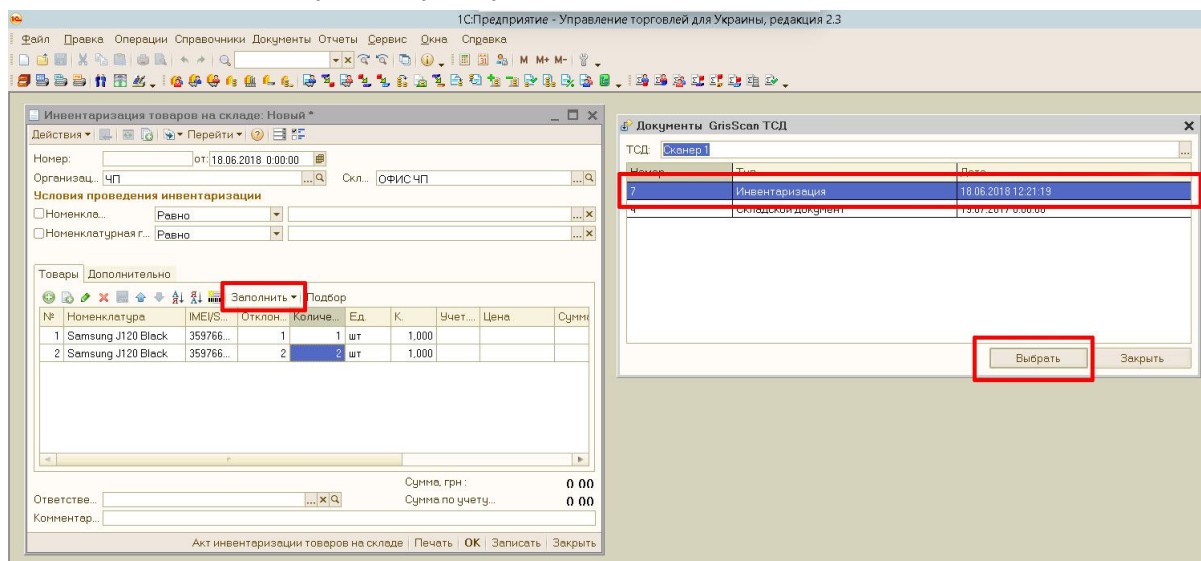
- VI. Выполните обмен на мобильном устройстве



- VII. На мобильном устройстве добавьте новый документ “Инвентаризация”. Добавьте в документ несколько позиций товаров и нажмите “Сохранить”. На вопрос “Сохранить/Отправить” нажмите “Отправить”. Если вы хотите

использовать сканер штрих-кодов - смотрите раздел “Подключение и настройка сканера штрих-кодов”

- VIII. В 1с создайте новый документ “Инвентаризация товаров на складе” и заполните его данными с ТСД выполнив нажатие на кнопку “Заполнить - Заполнить из терминала сбора данных”. В открывшемся окне выберите документ, сброшенный с ТСД, который будет импортирован в инвентаризацию. Выбранный документ будет удален с сервера.



- IX. Документ создан. Можете его сохранить.

2. Обмен документами

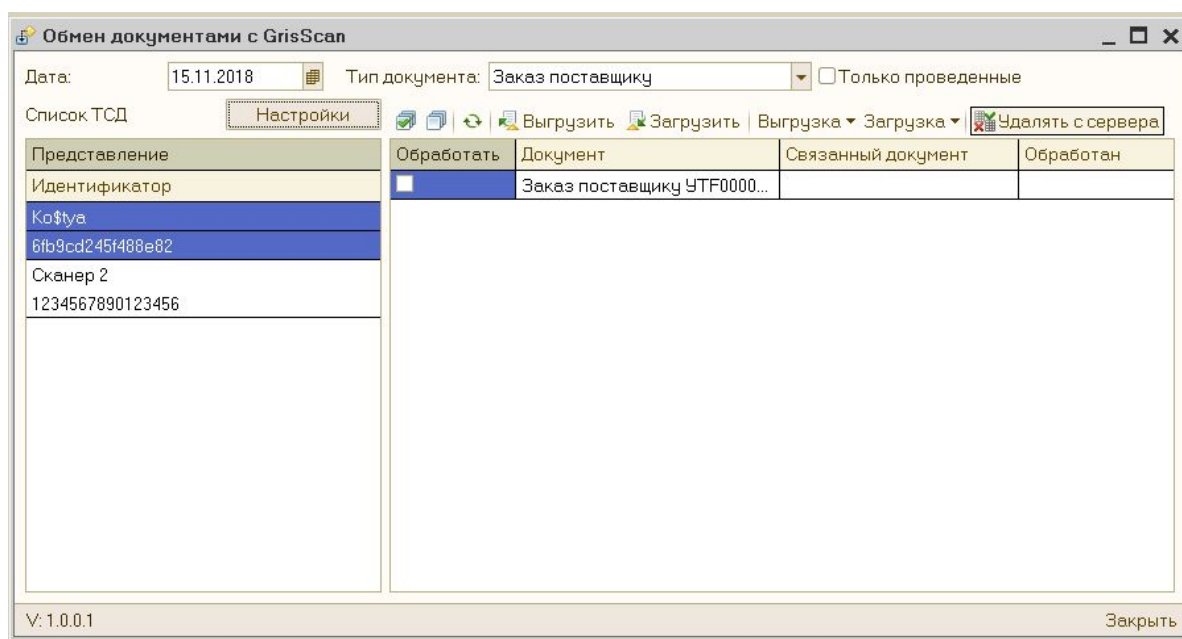
Программа GrisScan позволяет загружать документы с учетной системы и импортировать обратно обработанные данные. Функция предназначена, например, для сборки заказов, перемещения товаров между складами, сверки заказов поставщика с реальными данными.

Внешняя обработка требует наличия подключенной обработки обслуживания из раздела 1 данной инструкции.

Для подключения внешней обработки, предварительно скачанной с сайта <http://scan.gris-soft.com>, выполните следующие действия:

1. Выгрузка в мобильное приложение из 1с:
 - откройте в 1с меню “Файл” - “Открыть”, выберите обработку “ОбменДокументамиGrisScan.ert”
 - выберите дату и вид документа
 - отметьте необходимые документы
 - нажмите кнопку выгрузить
2. Мобильное приложение GrisScan:
 - на мобильном устройстве в приложении GrisScan выполните Обмен
 - перейдите в раздел Документы

- откройте документ и обработайте его
 - нажмите “Сохранить” и в открывшемся диалоге выберите “Отправить”
3. Загрузка данных в 1с:
- обновить список документов. Документы, обработанные на мобильном устройстве, будут отмечены птичкой “Обработан”
 - отметьте необходимые документы и нажмите кнопку “Загрузить”



3. Подключение и настройка сканера штрих-кодов

Программа GrisScan умеет работать со всеми популярными сканерами штрих-кодов, которые работают по принципу обычной клавиатуры. Стоп-символ - Enter. Возможно подключение внешнего сканера через USB (потребуется OTG-кабель), Bluetooth или с использованием встроенной камеры мобильного устройства.

OTG кабель



USB – USB Type-C

Для настройки сканера штрих-кодов предварительно подключите его к устройству. Если вы планируете использовать Bluetooth сканер - выполните сопряжение устройств в настройках мобильного устройства.

Перейдите в настройки приложения GrisScan, выберите способ подключения сканера и само устройство.

Сканер настроен и готов к использованию